

Info Transportes

Novembro de 2017

Movimentação Portuária

Carga
milhões t.

Aumento na movimentação

- Soja: +31,63 %
- Milho: + 39,85%

Destaque

- Terminal Ponta da Madeira: + 14,3%
- Porto de Paranaguá: +15,8%

Destaque para o crescimento da movimentação

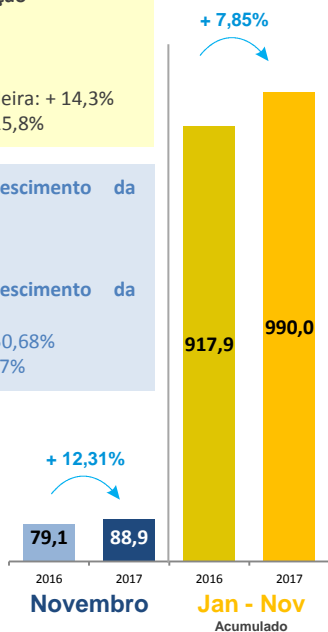
- Soja: +353,69%
- Milho: +161,32%

Destaque para o crescimento da movimentação

- Porto de Paranaguá: +50,68%
- Porto de Santos: +38,27%



Fonte: ANTAQ



Transporte Ferroviário

Carga
milhões t.

Aumento na movimentação:

- Prod. Agrícola: +24,21%
- Minério de Ferro: + 4,73%

Destaque para as malhas

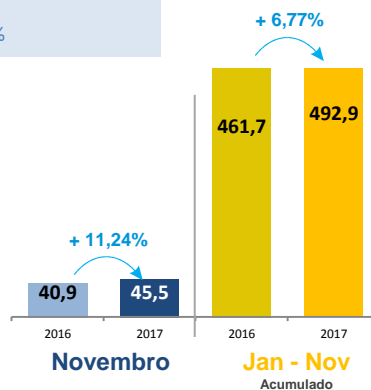
- FCA: +35,27%
- RMN: +32,19%

Destaque para o crescimento da movimentação

- Prod. Agrícola: +65%



Fonte: ANTT



Transporte Aéreo

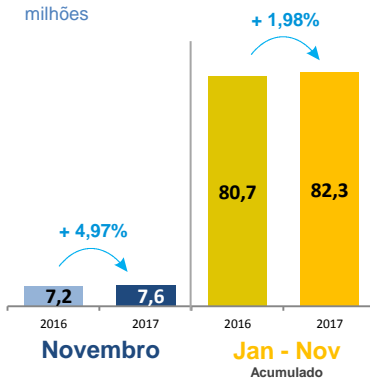
Mercado doméstico

A movimentação de carga e de passageiros no transporte aéreo apresentou resultado positivo no acumulado dos 11 meses de 2017, comparado com o mesmo período de 2016, reflexo da recuperação da economia.

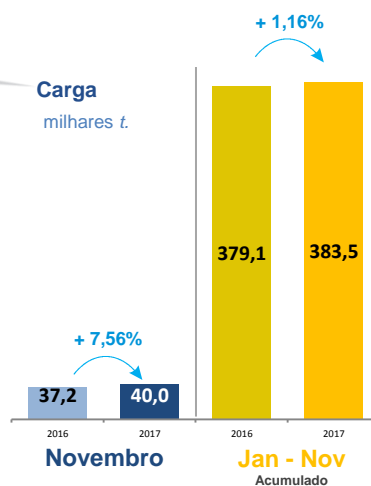
A demanda de passageiros registrou aumento de 4,97% em novembro de 2017, comparada com o mesmo mês de 2016, nona alta do indicador após 19 meses em queda. Em novembro de 2017 o transporte de cargas teve crescimento de 7,56% em relação ao mesmo mês do ano anterior (quinta alta consecutiva).

Fonte: ANAC

Passageiros
milhões



Carga
milhares t.



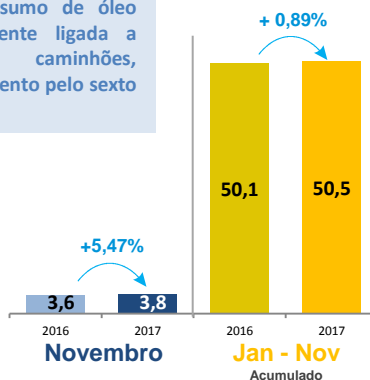
Consumo de Óleo Diesel

no Transporte Rodoviário de Carga



A retomada do consumo de óleo diesel está diretamente ligada a movimentação de caminhões, apresentando crescimento pelo sexto mês consecutivo.

Consumo de Óleo Diesel
milhões m³



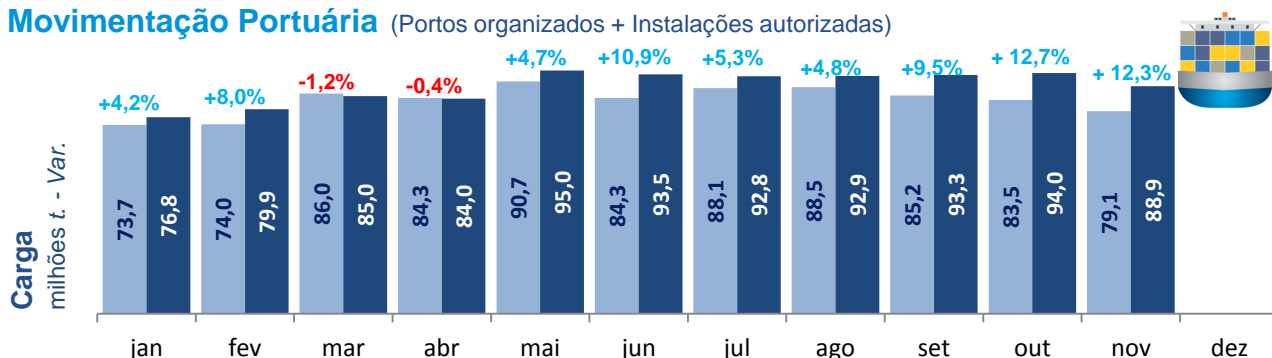
Historicamente vinculado ao desempenho do PIB, as vendas de óleo diesel mantém o crescimento no acumulado dos 11 meses de 2017, reflexo de uma melhora na economia, observada com o crescimento do PIB por 3 trimestres consecutivos, segundo o IBGE.

Fonte: Adaptação MTPA, dados da ANP e do Balanço Energético Nacional 2017 (EPE)

Comparativo mensal

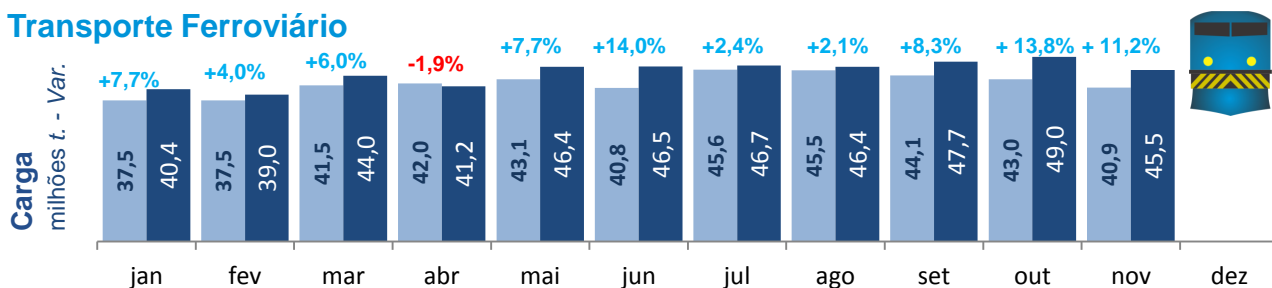
2016 - 2017

Movimentação Portuária (Portos organizados + Instalações autorizadas)



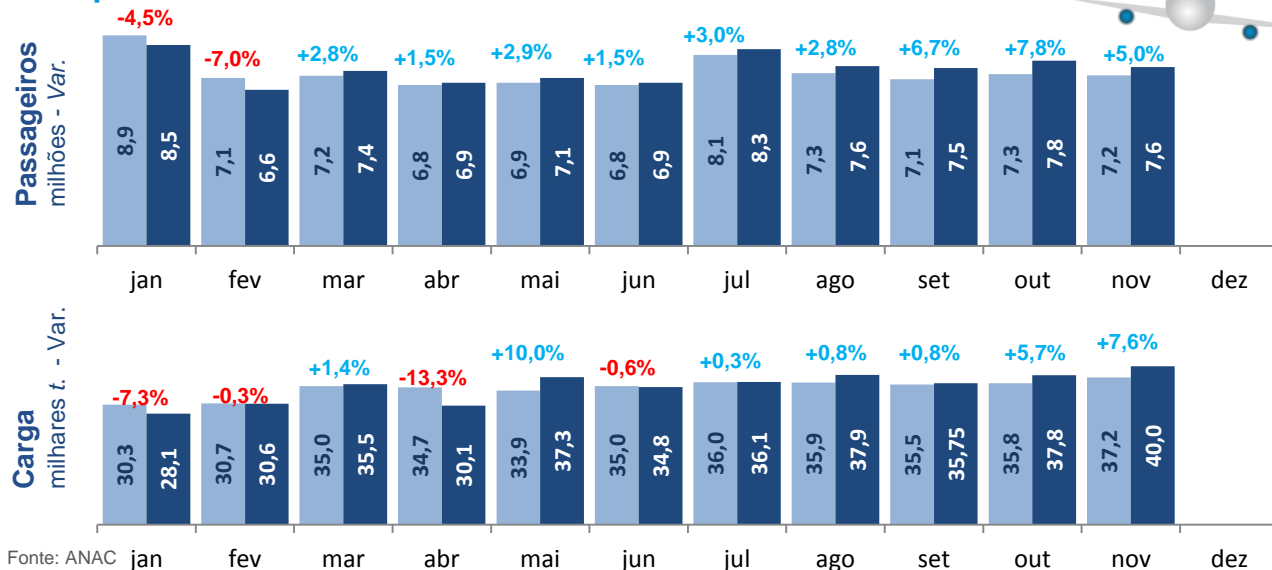
Fonte: ANTAQ

Transporte Ferroviário



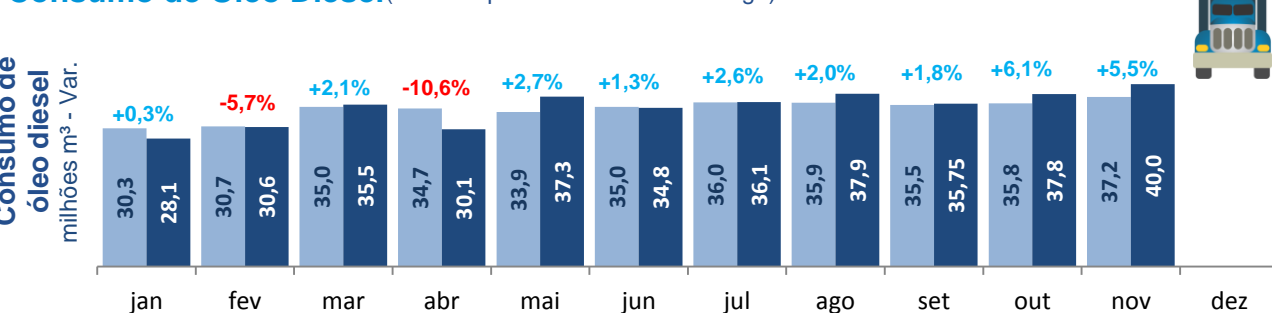
Fonte: ANTT

Transporte Aéreo (Mercado doméstico)



Fonte: ANAC

Consumo de Óleo Diesel (no Transporte Rodoviário de Carga)



Fonte: Adaptação MTPA, dados da ANP e do Balanço Energético Nacional 2017 (EPE)